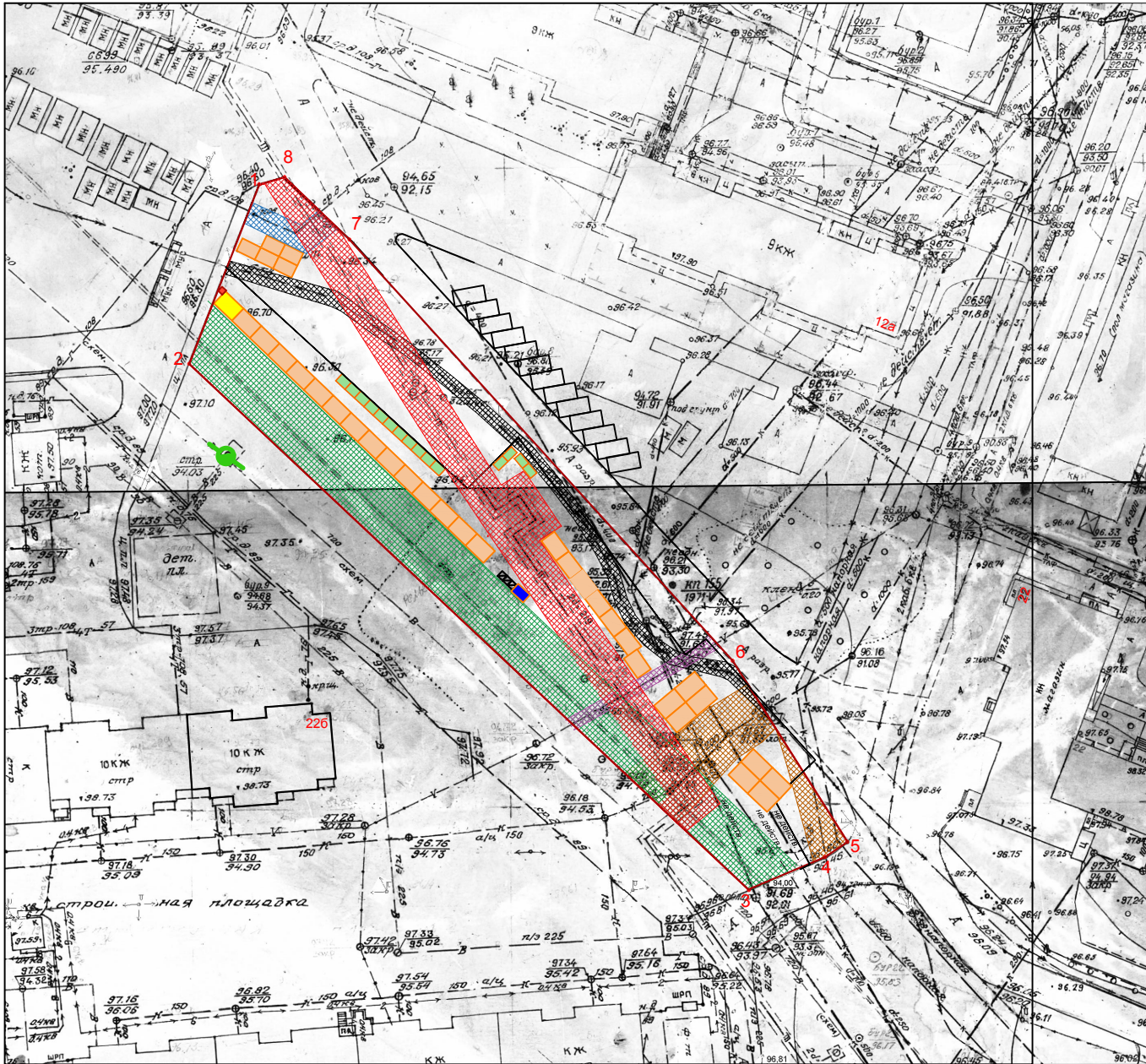


Карта-схема границ территории ярмарки, расположенной рядом с земельным участком по ул. Артамонова, 22 М 1:500

Приложение  
к постановлению администрации  
городского округа город Воронеж  
от \_\_\_\_\_ № \_\_\_\_\_

район: Железнодорожный  
Благоустройство ярмарочной площади  
осуществляется в границах  
территории ярмарки



- Условные обозначения
- граница территории ярмарки (площадь 3440,81 м²)
  - торговое место закрытого типа (34 шт.)
  - торговое место открытого типа (15 шт.)
  - здание администрации, контрольные весы
  - санузел
  - контейнерная площадка для сбора мусора
  - охр.зона водопровода
  - охр.зона теплотрассы
  - охр.зона электрокабеля
  - охр.зона канализации
  - охр.зона газопровода
  - охр.зона линии связи
  - парковочные места (13 м.мест)
  - площадка для хранения первичных средств пожаротушения
  - пожарный гидрант

Общее количество торговых мест - 49 шт.

Таблица координат

№	X	Y
1	519692,11	1304055,98
2	519663,99	1304045,04
3	519581,75	1304132,59
4	519586,82	1304144,64
5	519589,04	1304148,15
6	519617,52	1304130,13
7	519683,49	1304070,14
8	519693,26	1304059,96

Руководитель управления развития предпринимательства,  
потребительского рынка и инновационной политики

\_\_\_\_\_ А.И. Рыженин